



Conférence de
presse

13 JANVIER 2009



Conférence de presse

Sommaire

► La CADES en 2008

- Rappels sur la CADES
- Une crédibilité reconnue
- La situation de la CADES au 31/12/2008

► La CADES en 2009

- Les mesures votées dans la LFSS pour 2009
- La situation de la CADES
- Une nouvelle ressource, face à de nouveaux engagements
- La stratégie d'émission pour 2009

► Annexes

- La CADES : un établissement public national
- Évolution du taux de refinancement
- Tableau des chiffres clés
- Organigramme de la CADES
- Contacts



Conférence de presse

Sommaire

► La CADES en 2008

- Rappels sur la CADES
- Une crédibilité reconnue
- La situation de la CADES au 31/12/2008

► La CADES en 2009

- Les mesures votées dans la LFSS pour 2009
- La situation de la CADES
- Une nouvelle ressource, face à de nouveaux engagements
- La stratégie d'émission pour 2009

► Annexes

- La CADES : un établissement public national
- Évolution du taux de refinancement
- Tableau des chiffres clés
- Organigramme de la CADES
- Contacts



Une structure d'état née d'une volonté politique

- ▶ Création en 1996 à l'intérieur du périmètre de l'Etat, sous la tutelle des ministres de l'économie et de la sécurité sociale d'un mécanisme simple d'amortissement de la dette sociale avec un statut d'établissement public administratif « classique »....
 - ▶ garantie de liquidité - Loi n°2001-692 du 1er août 2001
 - ▶ Accès à la liquidité de l'Etat (les BT de la CADES peuvent être achetés par l'Etat -AFT- article d'équilibre de la loi de finances)
 - ▶ garantie de solvabilité – Loi n°80-539 du 16 juillet 1980

...doté dès l'origine de deux atouts supplémentaires :

- ▶ Création d'une ressource exclusive et affectée : la CRDS (chapitre 2 de l'ordonnance n°96-50)
- ▶ Garantie de ressources (article 7 de l'ordonnance n°96-50)
 - ▶ « Si les prévisions de recettes et de dépenses annuelles de la caisse sur la durée à courir de la période pour laquelle elle a été créée font apparaître qu'elle ne serait pas en mesure de faire face à ses engagements, le Gouvernement soumet au Parlement les mesures nécessaires pour assurer le paiement du principal et des intérêts aux dates prévues. »



Des améliorations successives

- ▶ Protection législative
 - ▶ Intégration claire de la CADES dans la sphère sociale PLFSS
 - ▶ Objectif annuel d'amortissement défini dans la loi de financement de la sécurité sociale depuis 2004
 - ▶ Loi de 2004 : suppression de la date de fin : la CADES fonctionnera jusqu'à extinction de ses missions.

- ▶ Protection de la ressource (Loi organique du 2 août 2005 : tout nouveau transfert de dette à la CADES est accompagné d'une augmentation des recettes, permettant de ne pas augmenter sa durée de vie)

- ▶ Accès à la liquidité de l'Etat (les billets de trésorerie de la CADES peuvent être achetés par l'Etat -AFT- article d'équilibre de la loi de finances)



Une gestion adaptée aux spécificités de la CADES

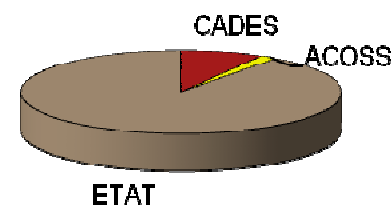
- ▶ Organisation et gestion d'un établissement financier
- ▶ Emission d'emprunts en euros, indexés sur l'inflation, placements privés, emprunts libellés en devises (USD, CAD, AUD, GBP) qui assurent la présence d'une grande signature française sur ces marchés
- ▶ Création d'un modèle de gestion actif-passif afin d'optimiser le couple coût / volatilité
- ▶ Élimination systématique du risque de change
- ▶ Réduction sensible du risque de contrepartie par des appels de marge hebdomadaires



Une transparence affichée

- Intégration dans la dette publique française au sens de Maastricht

Dette sociale :
- MLT CADES : 97,0 Mds
- CTACOSS* : < 18,9 Mds



- Affichage législatif coordonné depuis la création du Ministre des comptes publics

LFSS 2009



Objectif d'amortissement de la CADES : 4 Mds
Plafond de découvert de l'ACOSS : 18.9 Mds

LF 2009



AFT* : Plafond de la variation nette de la dette négociable de l'Etat à plus d'un an : 24 Mds

*ACOSS : Agence comptable des organismes de sécurité sociale – AFT : Agence France Trésor



Une gouvernance active et efficace

- ▶ Le Conseil d'Administration de la CADES est le point de rencontre des acteurs de la dette française
- ▶ La CADES participe au comité interministériel d'optimisation de la trésorerie des administrations publiques
- ▶ Un Comité de Surveillance composé de :
 - ▶ 4 parlementaires : J.J.Jégou, A. Vasselle, G. Bapt et P. Vitel
 - ▶ Représentants des différentes institutions de la Sécurité Sociale
- ▶ Des auditions annuelles du président de la CADES par les Commissions Parlementaires des Affaires Sociales et des Finances
- ▶ Un programme d'émission approuvé par le ministre de l'Économie



CADES : une crédibilité reconnue

- ▶ Une notation de tout premier plan :
 - ▶ Long terme: Aaa/AAA/AAA (Moody's, S&P, FitchRatings)
 - ▶ Court terme: P-1 / A-1+ / F1+ (Moody's, S&P, Fitch Ratings)

- ▶ Une pondération 0% au titre du ratio de solvabilité



2008 : des résultats positifs

- ▶ Amortissement annuel 2008 : 2,8 Mds €
 - ▶ en ligne avec l'objectif annuel fixé par la LFSS

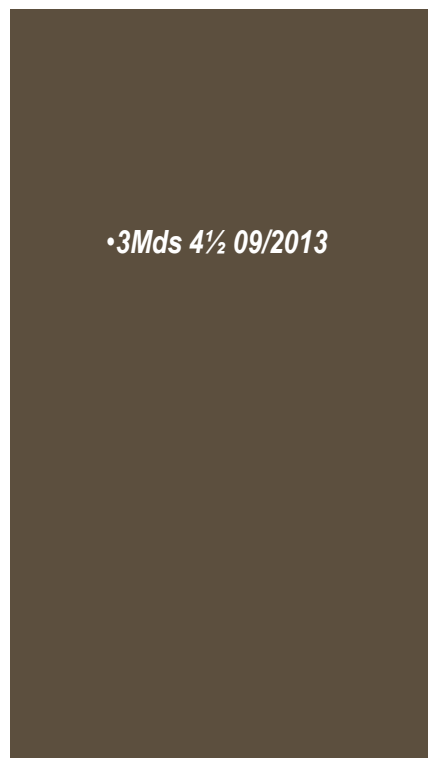
- ▶ Amortissement cumulé de 1996 à 2008 : 37,5 Mds €

- ▶ Dette restant à rembourser avant les opérations de reprise : 70,1 Mds €



Exécution du programme de financement 2008

**Emprunts de référence
en EUR: 3 à 6 Mds**



**Emprunts en autres
devises : EUR 1 à 2 Mds**

Total en EUR 3,490 Mds

En USD

• 2Mds 2^{5/8} 02/2011

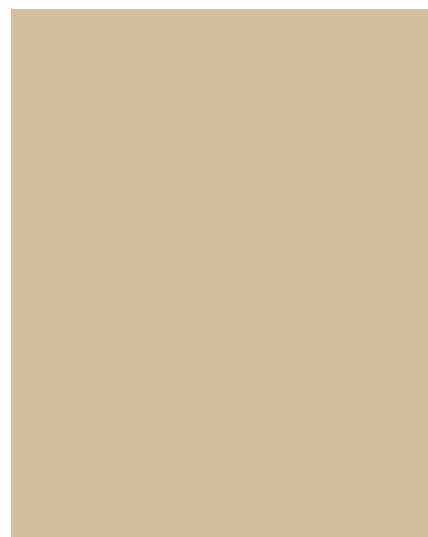
• 1Md 3^{1/4} 07/2013

• 2Mds 4 07/2011

En AUD

300M 02/2013

**Emprunt indexé sur
l'inflation: EUR 1 à 2 Mds**



Volume émis à moyen et long terme
Encours de papiers commerciaux
Total

EUR 7 Mds
EUR 1,6 Mds
EUR 8,6 Mds

**MTN and placements
privés : EUR 0,5 à 1 Md**





Conférence de presse

Sommaire

► La CADES en 2008

- Rappels sur la CADES
- Une crédibilité reconnue
- La situation de la CADES au 31/12/2008

► La CADES en 2009

- Les mesures votées dans la LFSS pour 2009
- La situation de la CADES
- Une nouvelle ressource, face à de nouveaux engagements
- La stratégie d'émission pour 2009

► Annexes

- La CADES : un établissement public national
- Évolution du taux de refinancement
- Tableau des chiffres clés
- Organigramme de la CADES
- Contacts

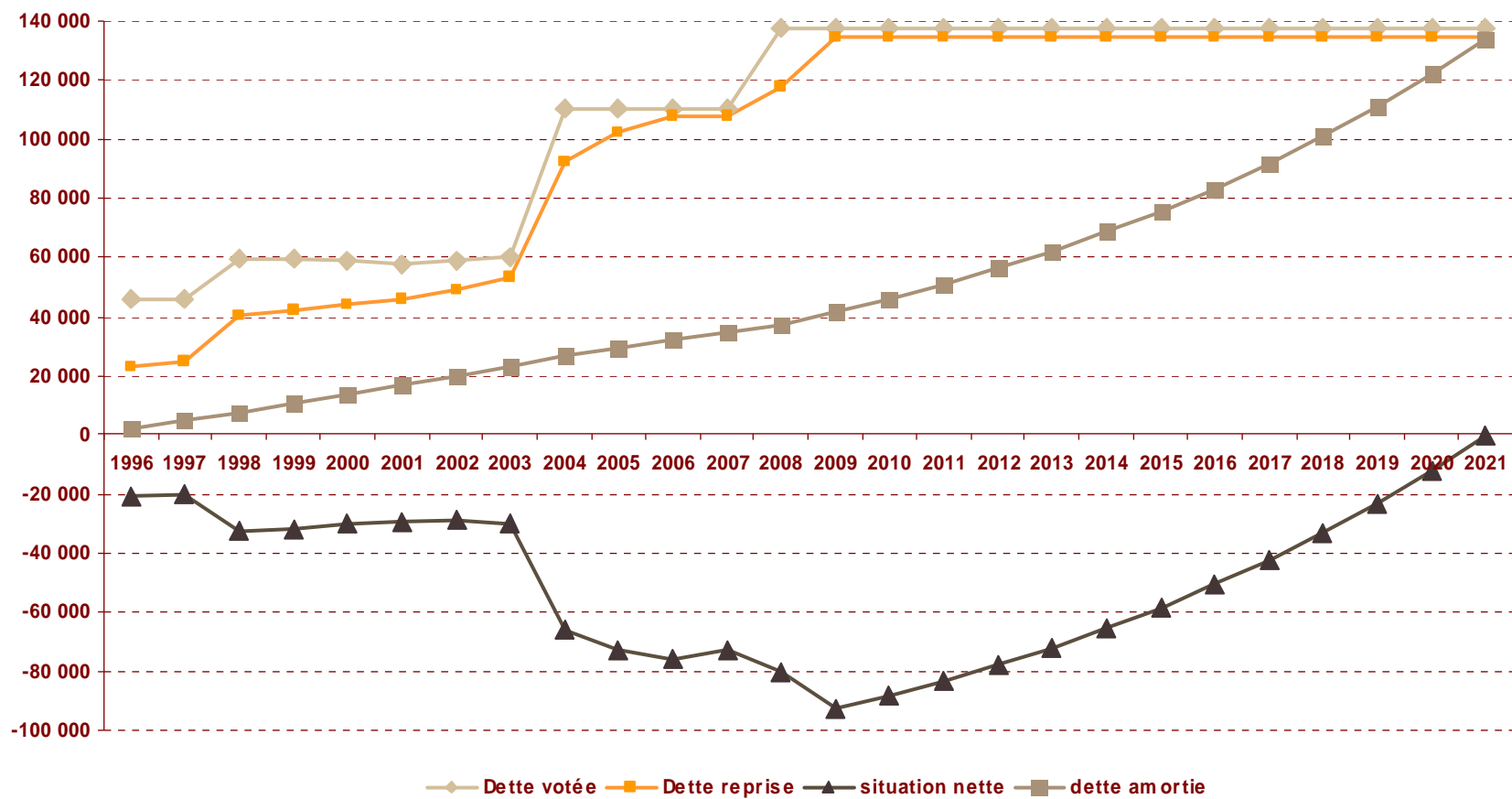
- ▶ Reprise de dette dans la limite de 27 Mds € :
 - ▶ branche maladie 2007 et 2008 : 8,8 Mds €
 - ▶ branche vieillesse 2005 à 2008 : 14,1 Mds €
 - ▶ déficit cumulé du Fonds de Solidarité Vieillesse : 4 Mds €

- ▶ 3 versements successifs à l'ACOSS par tranches de 10 Mds €, 10Mds € et 6,9 Mds € :
décret 2008-1375 du 19 décembre 2008

- ▶ Ressource supplémentaire de 0,2 point de CSG : 2,2 Mds € en 2009

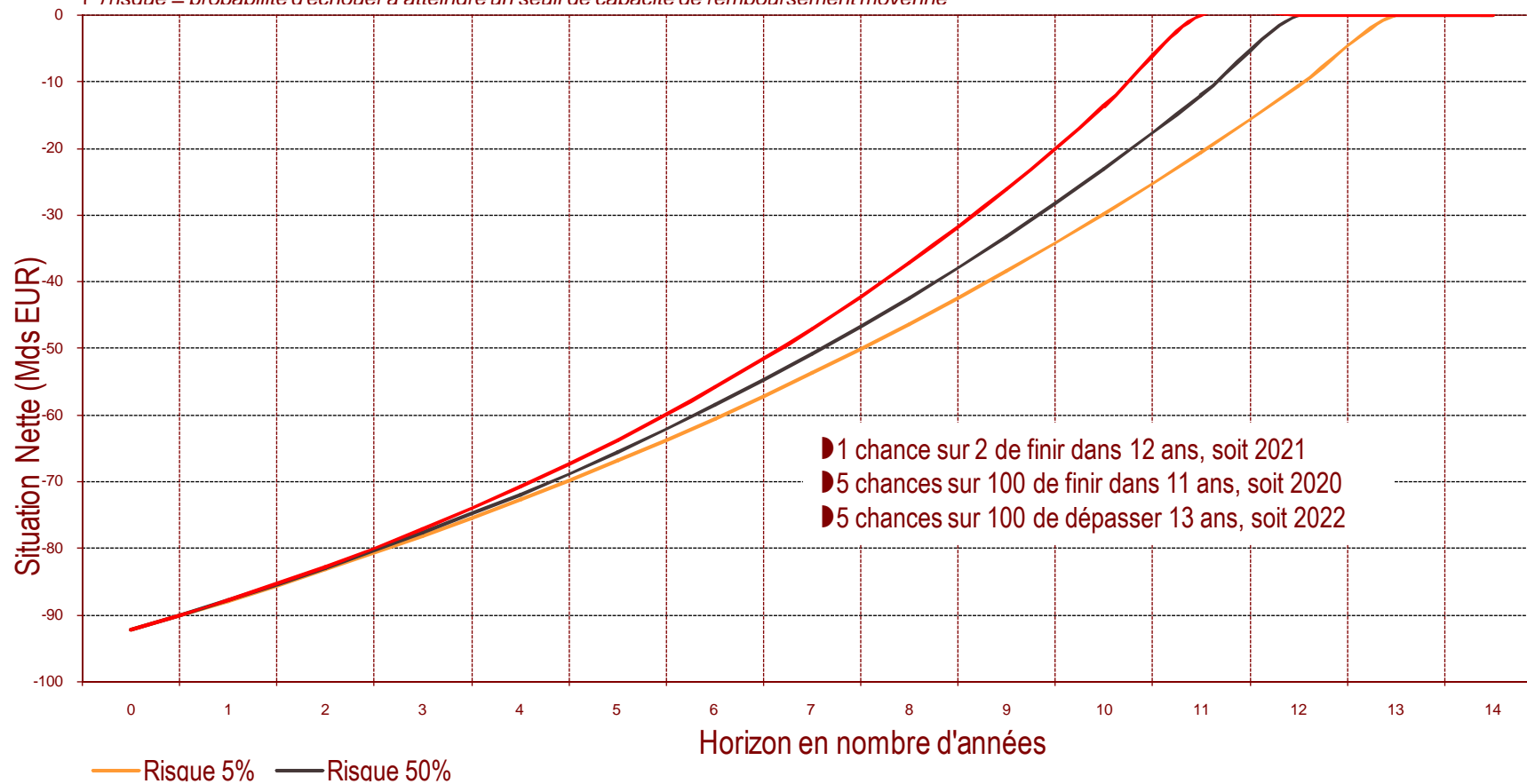


La dette votée, reprise et amortie après la reprise de dette



Situation Nette en fonction du risque(*) Dette incluant la reprise de 26,9 Mds

(*) risaue = probabilité d'échouer à atteindre un seuil de capacité de remboursement moyenne





Situation nette estimée au début 2009, après reprise de dettes

Total de dette votée	137,4
Dette reprise	134,5
Total de ressource perçue (i)	61,5
Capital amorti	37,5
Intérêts payés	24,0
SN estimée après reprise de dettes	97,0
SN estimée fin 2008 avant reprise de dettes	70,1
Objectif d'amortissement annuel voté dans LFSS 2009 : 4 Mds €	

Source : CADES

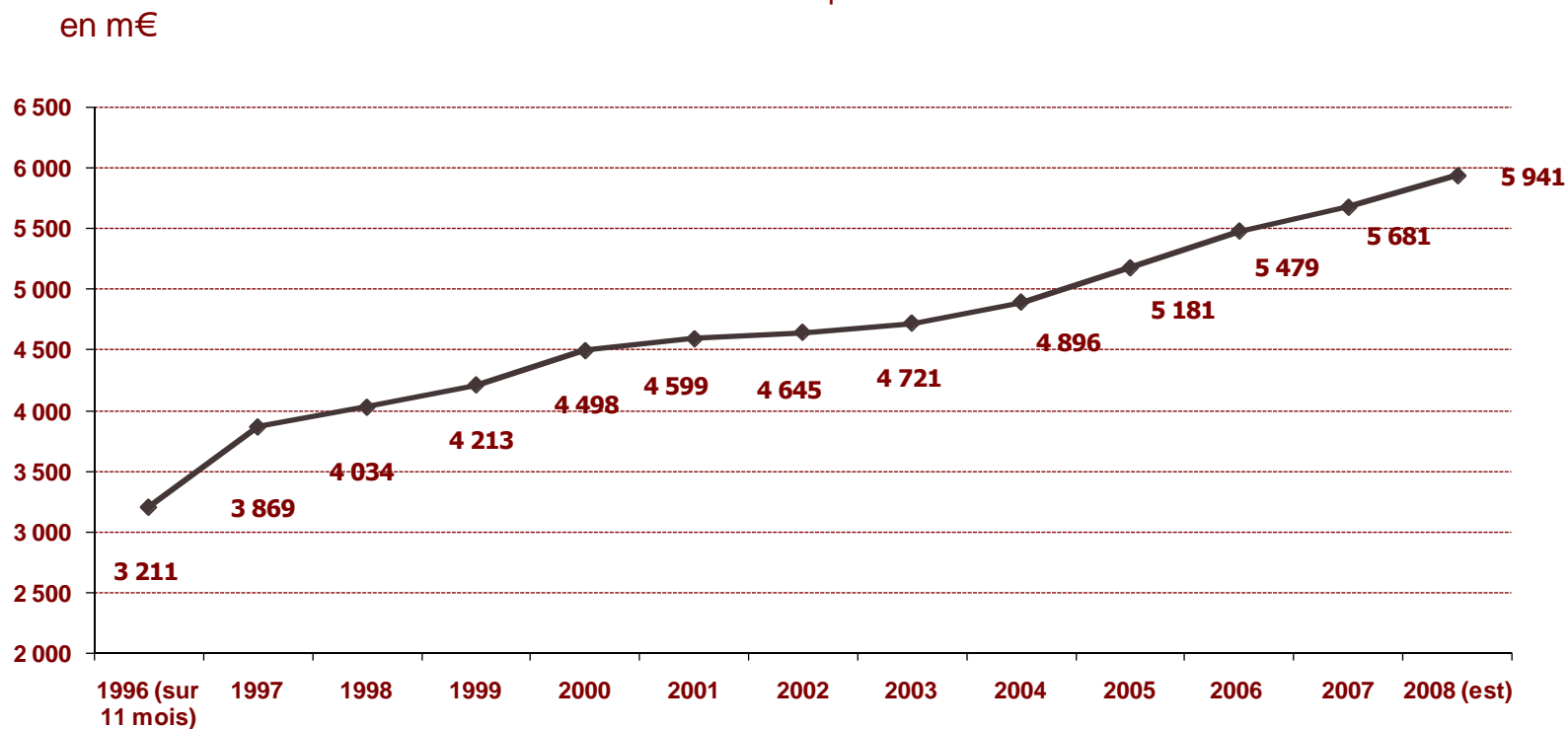
(i) Y compris €0,5 Md pour le total des cessions du patrimoine immobilier



Une nouvelle ressource face à de nouveaux engagements

Une ressource « historique » : la CRDS

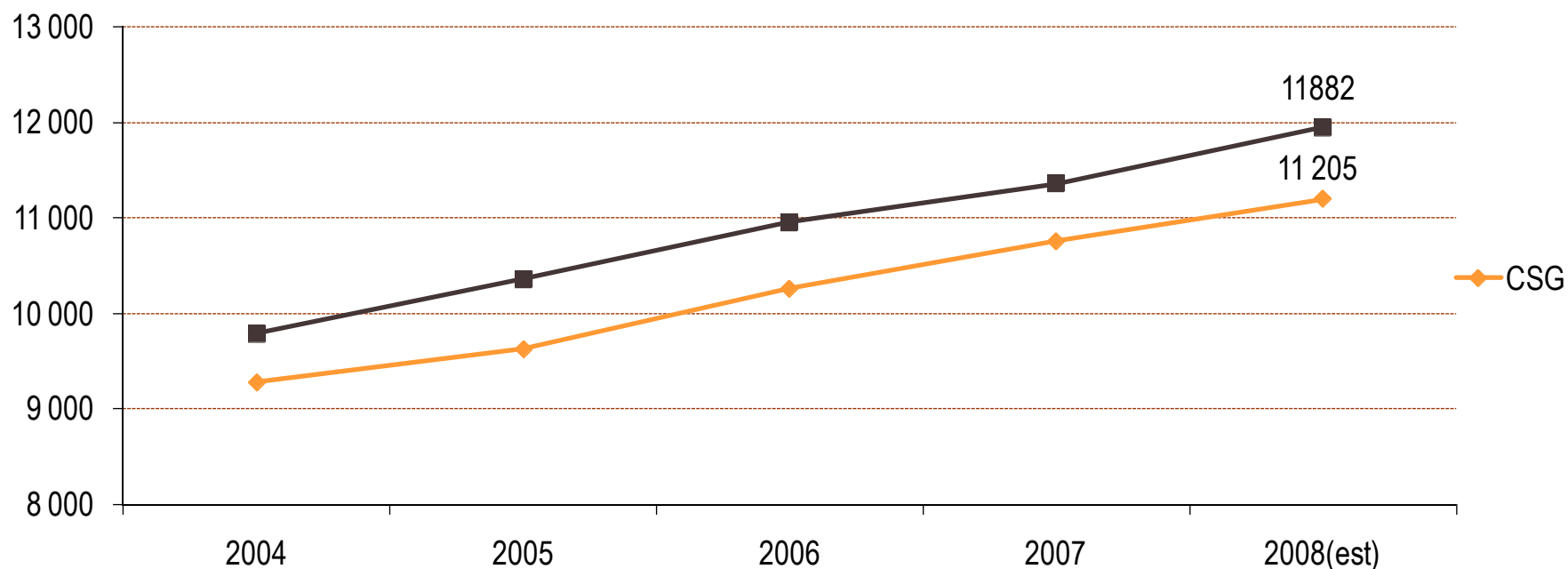
Evolution de la CRDS comptable de 1996 à 2008



Une nouvelle ressource face à de nouveaux engagements

Une nouvelle ressource : 0,2 pt de CSG,
qui croît dans les mêmes conditions que la CRDS

Evolution de la CSG et de la CRDS en valeur de point

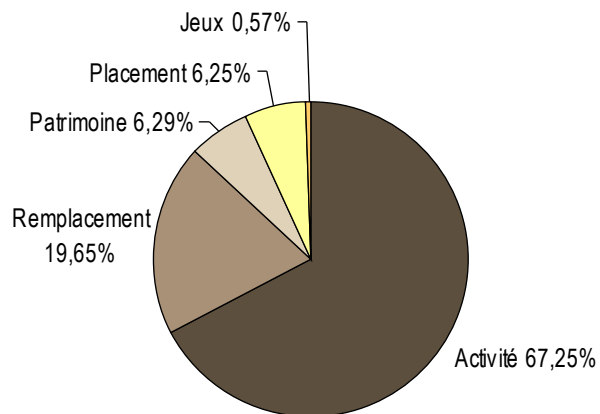


- ▶ 10 Mds → 0,07 pt de CRDS
- ▶ 27 Mds → 0,189 pt de CRDS
- ▶ 0,189pt de CRDS = 0,2 pt de CSG

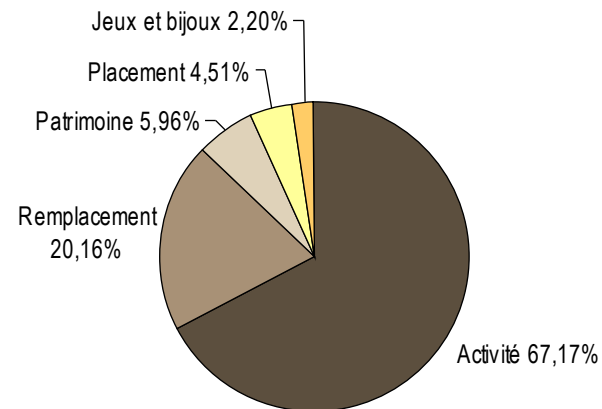
Une nouvelle ressource face à de nouveaux engagements

...et qui est issue principalement comme la CRDS, des revenus d'activité

CSG

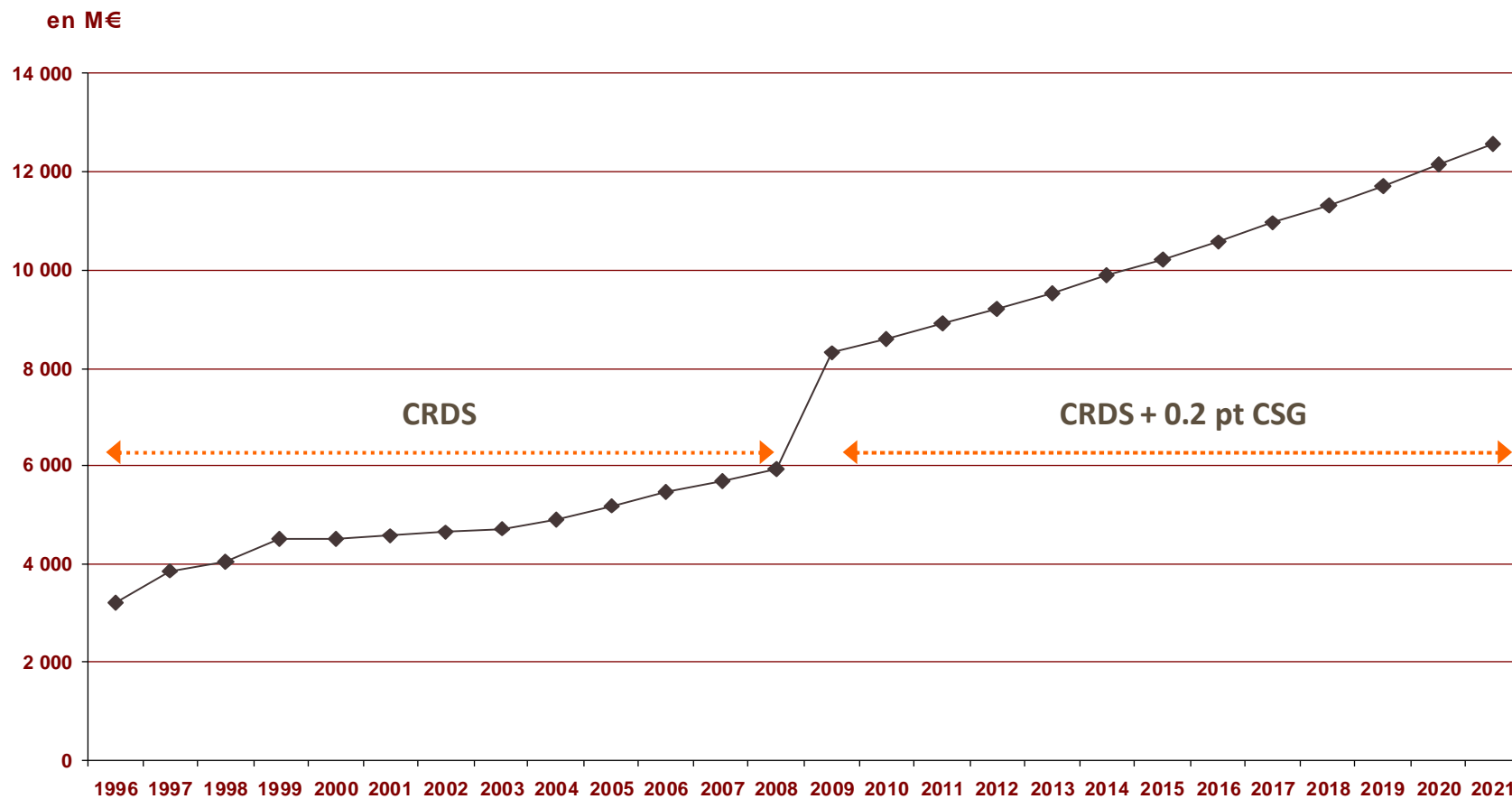


CRDS





Evolution de la ressource de la CADES



Notre programme de financement 2009 dépend :

- ▶ Des estimations de besoins de financement pour 2009
> balance Emplois / Ressources
- ▶ De la transformation d'un financement à court terme en dette à long terme
- ▶ De l'analyse des conditions de financement et du contexte économique...
- ▶ ... tout en combinant au mieux une diversité d'instruments financiers et de sources de financement.



Estimation des besoins pour 2009

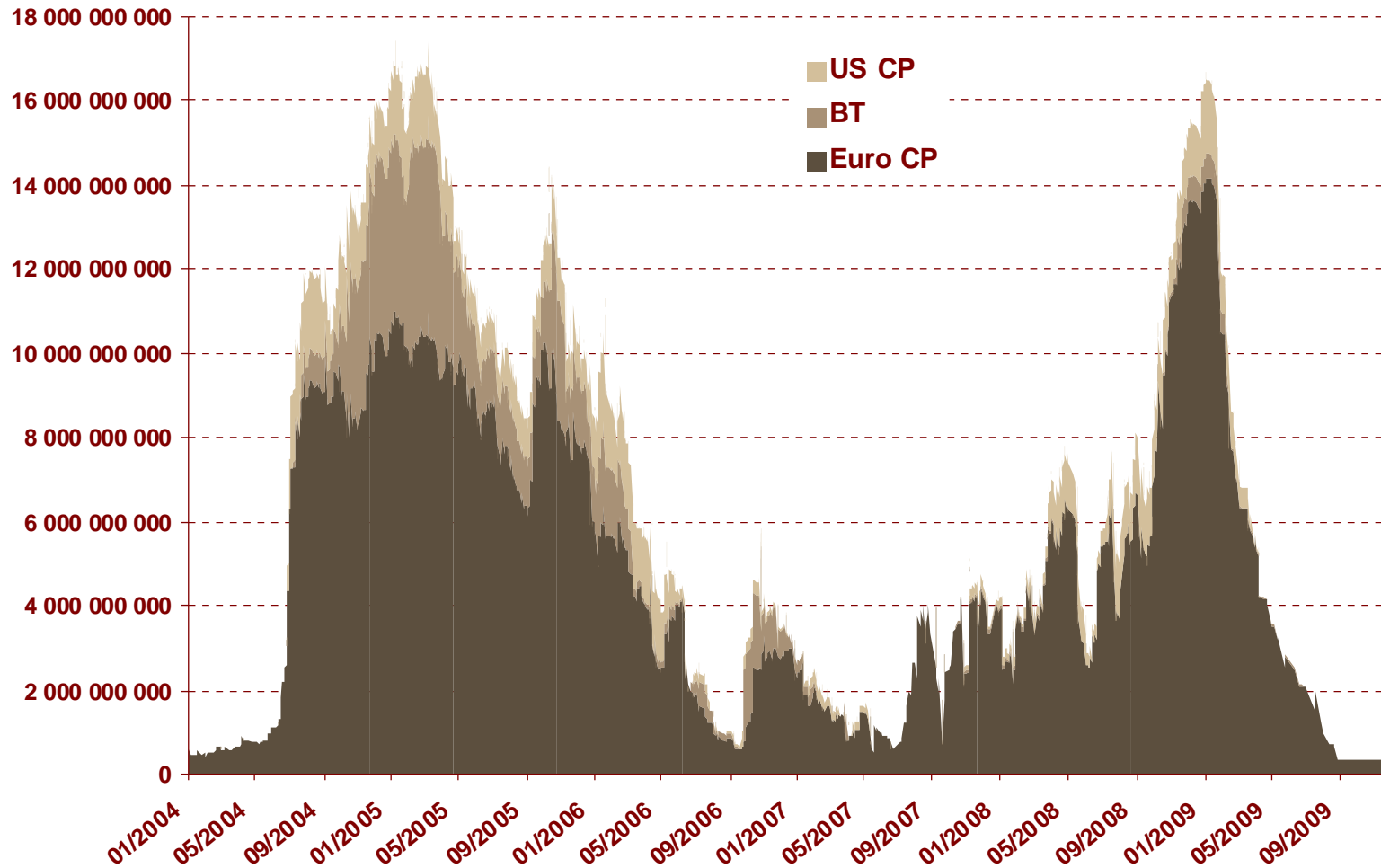
Echéances titres à CT	1,6
Echéances de titres à MLT	8,6
Paiement des intérêts	4,3
Versements à l'ACOSS	26,9

€41,4 Mds

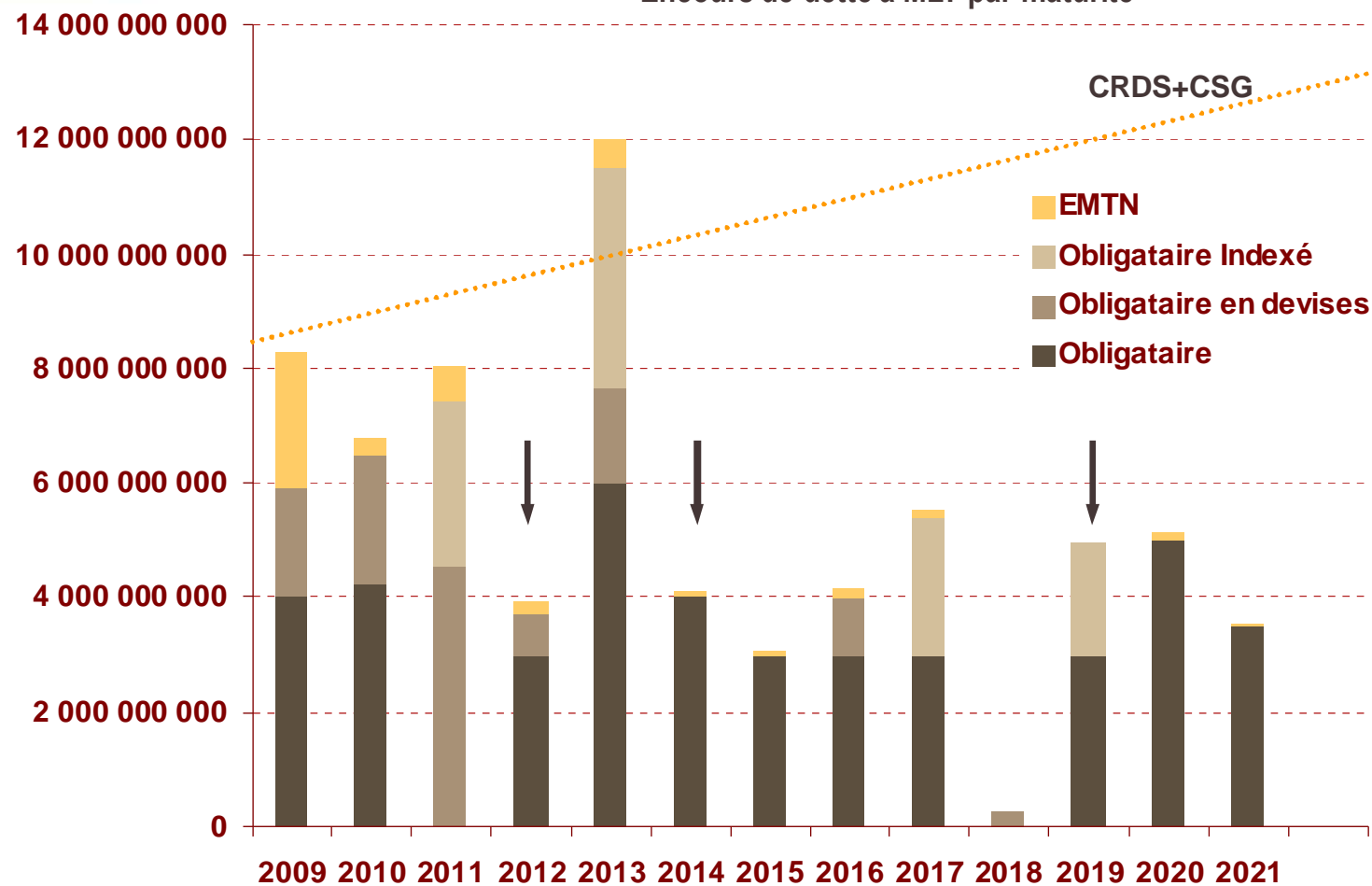
Ressource	8,3
Besoin de financement	33,1

€41,4 Mds

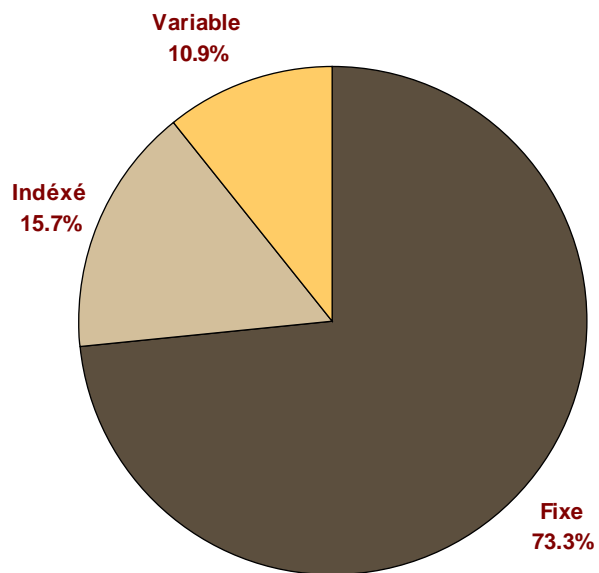
Evolution de l'encours de titres à court terme



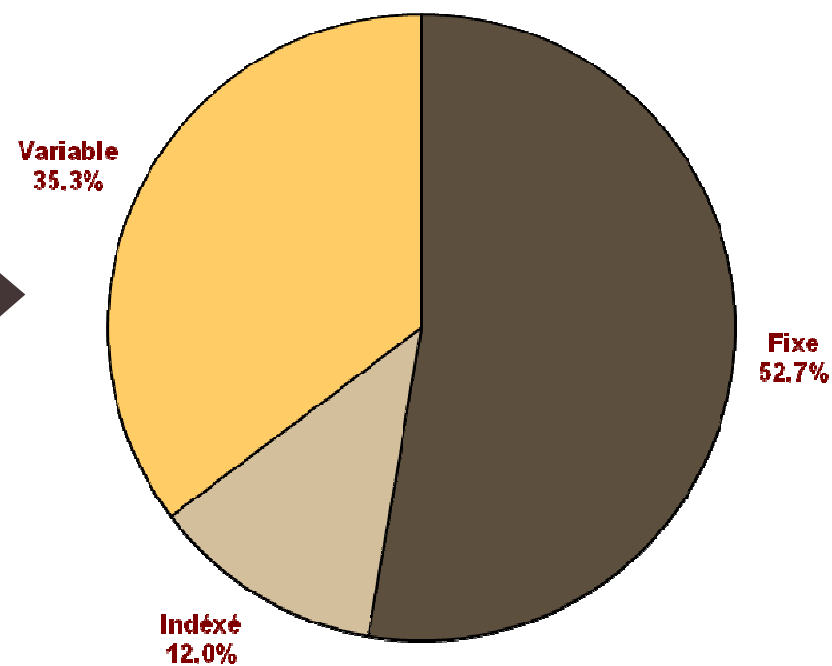
Encours de dette à MLT par maturité



Dette avant la reprise



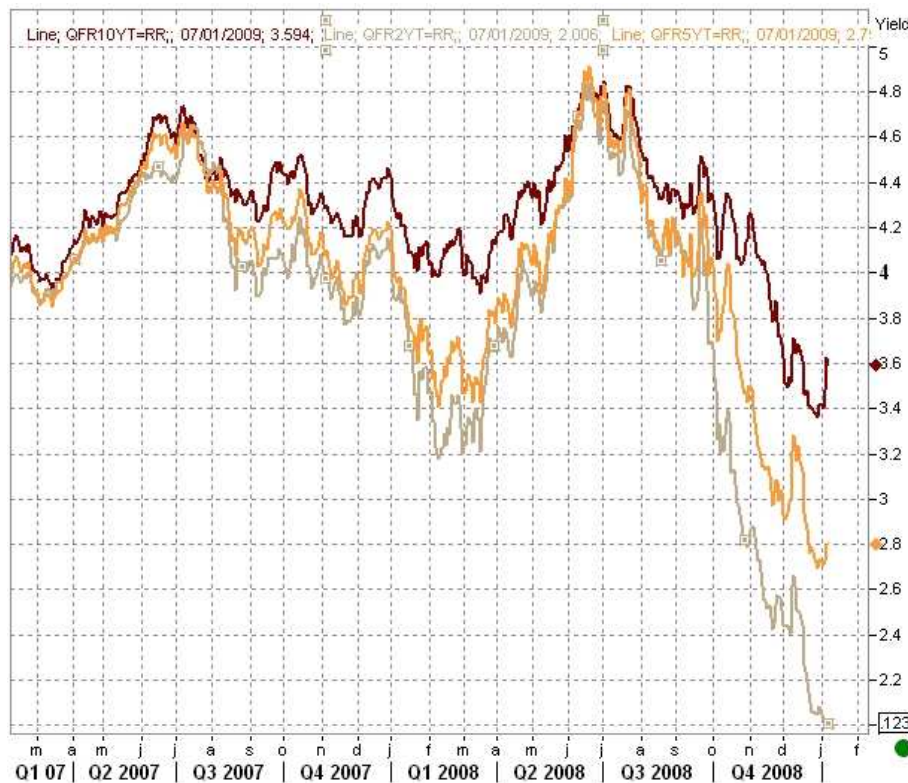
Dette projetée au 6 mars 2009





... dans des conditions de taux favorables

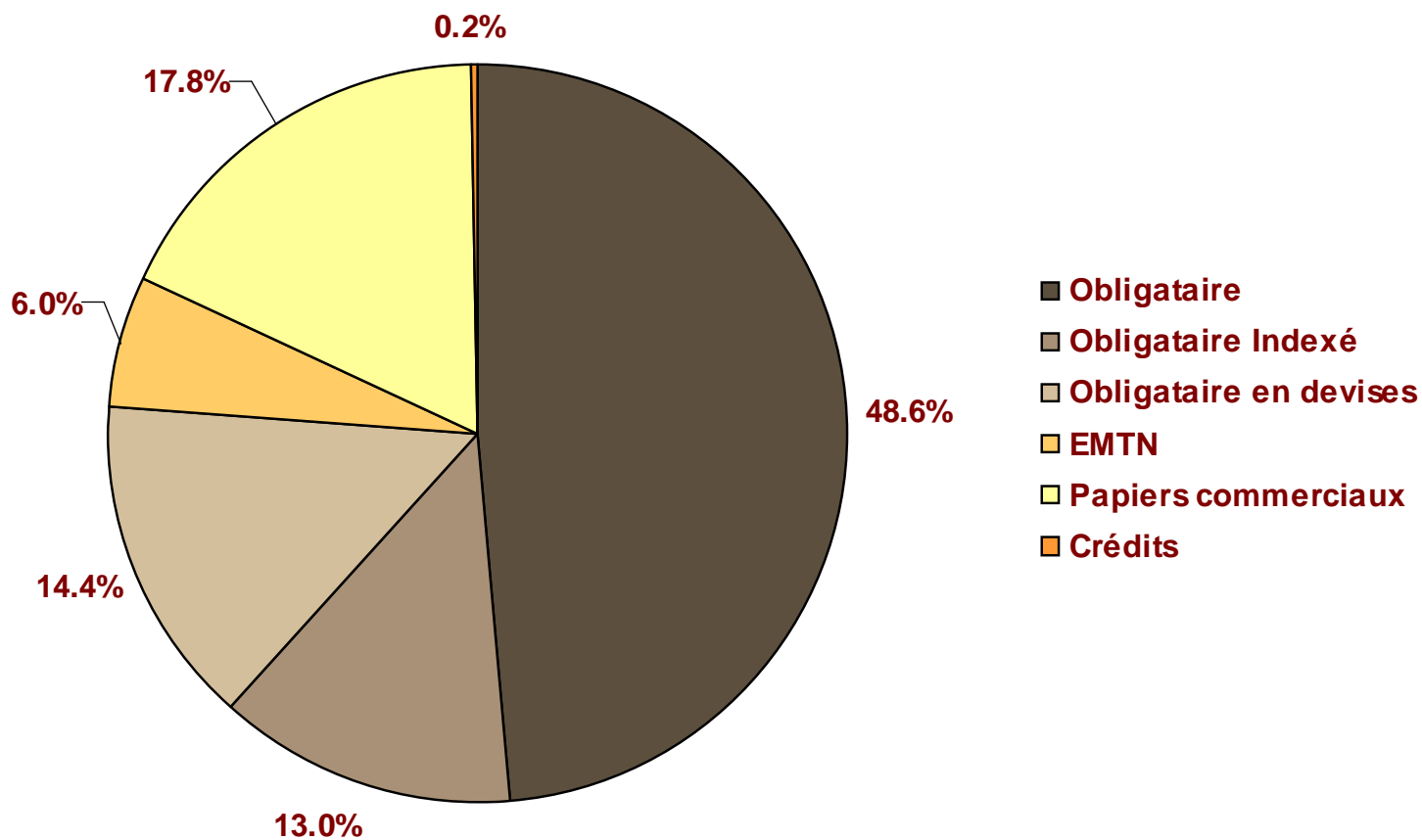
Evolution des rendements d'OAT



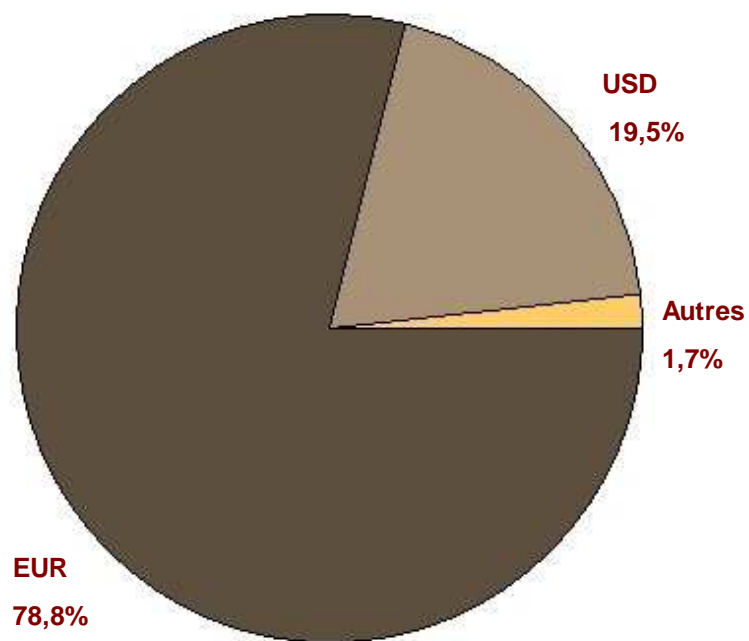
Evolution des spreads contre swaps



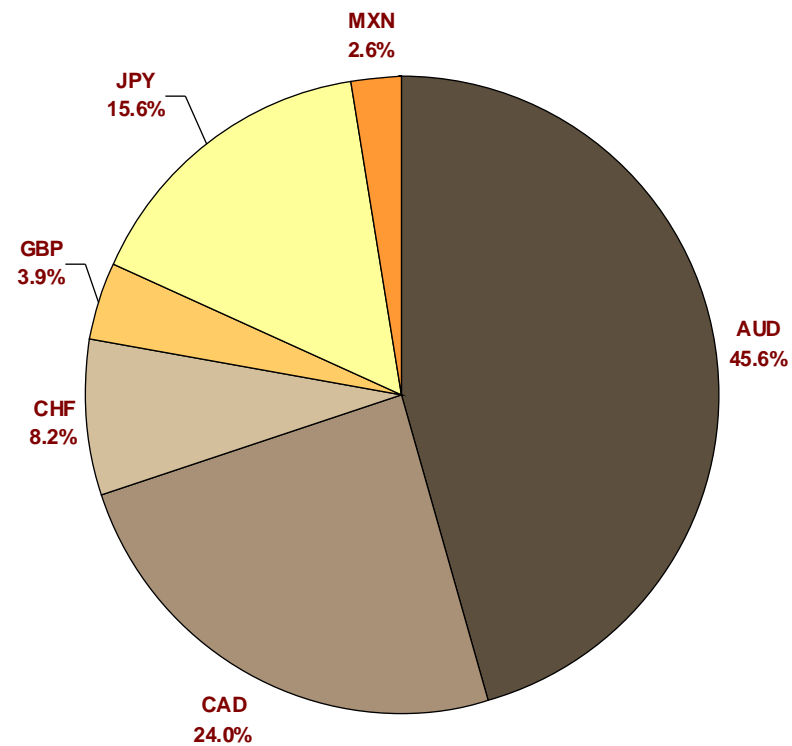
Encours de dette par type d'instruments au 31/12/2008



Encours de dette à MLT par devises



Encours de dette à MLT hors EUR et USD



	Conditions de marché	
	Actuelles	Plus favorables
Emprunts de référence en euro	9 Mds (3)	15 Mds (5)
Abondements de souches existantes	1 Mds (2)	2 Mds (4)
Emprunts indexés sur l'inflation	0,5 Mds (1)	1,5 Mds (3)
Emprunts en Dollar américain	2,4 Mds (3)	3,9 Mds (5)
Emprunts en autres devises	0,9 Mds (2/3)	2,4 Mds (6)
Placements privés et structurés	1 Md (10)	2 Mds (20)
Financement à court terme	18,3 Mds	6,3 Mds
	€33,1 Mds	€33,1 Mds



Conférence de presse

Sommaire

► La CADES en 2008

- Rappels sur la CADES
- Une crédibilité reconnue
- La situation de la CADES au 31/12/2008

► La CADES en 2009

- Les mesures votées dans la LFSS pour 2009
- La situation de la CADES
- Une nouvelle ressource, face à de nouveaux engagements
- La stratégie d'émission pour 2009

► Annexes

- La CADES : un établissement public national
- Évolution du taux de refinancement
- Tableau des chiffres clés
- Organigramme de la CADES
- Contacts



La CADES : un établissement public national

- ▶ Définition juridique : personne morale de droit public agissant dans les limites d'une compétence spéciale

- ▶ Soumis par principe au champ d'application du droit public qui entraîne diverses prérogatives :
 - ▶ Le fait d'échapper aux procédures de faillite ou de liquidation judiciaire
 - ▶ Durée illimitée de l'établissement (suppression par un texte de même niveau)
 - ▶ Le pouvoir de prendre des décisions exécutoires qui s'imposent aux autres sujets de droit sans qu'il soit besoin de recourir au juge

- ▶ Textes réglementaires :
 - ▶ Décret 53 -1227 du 10 décembre 1953
 - ▶ Instructions 96 -011- M91 du 1er février 1996 et 02- 037- M91 du 30 avril 2002
 - ▶ garantie de liquidité - Loi n°2001-692 du 1er août 2001
 - ▶ garantie de solvabilité – Loi n°80-539 du 16 juillet 1980



Evolution du taux de refinancement

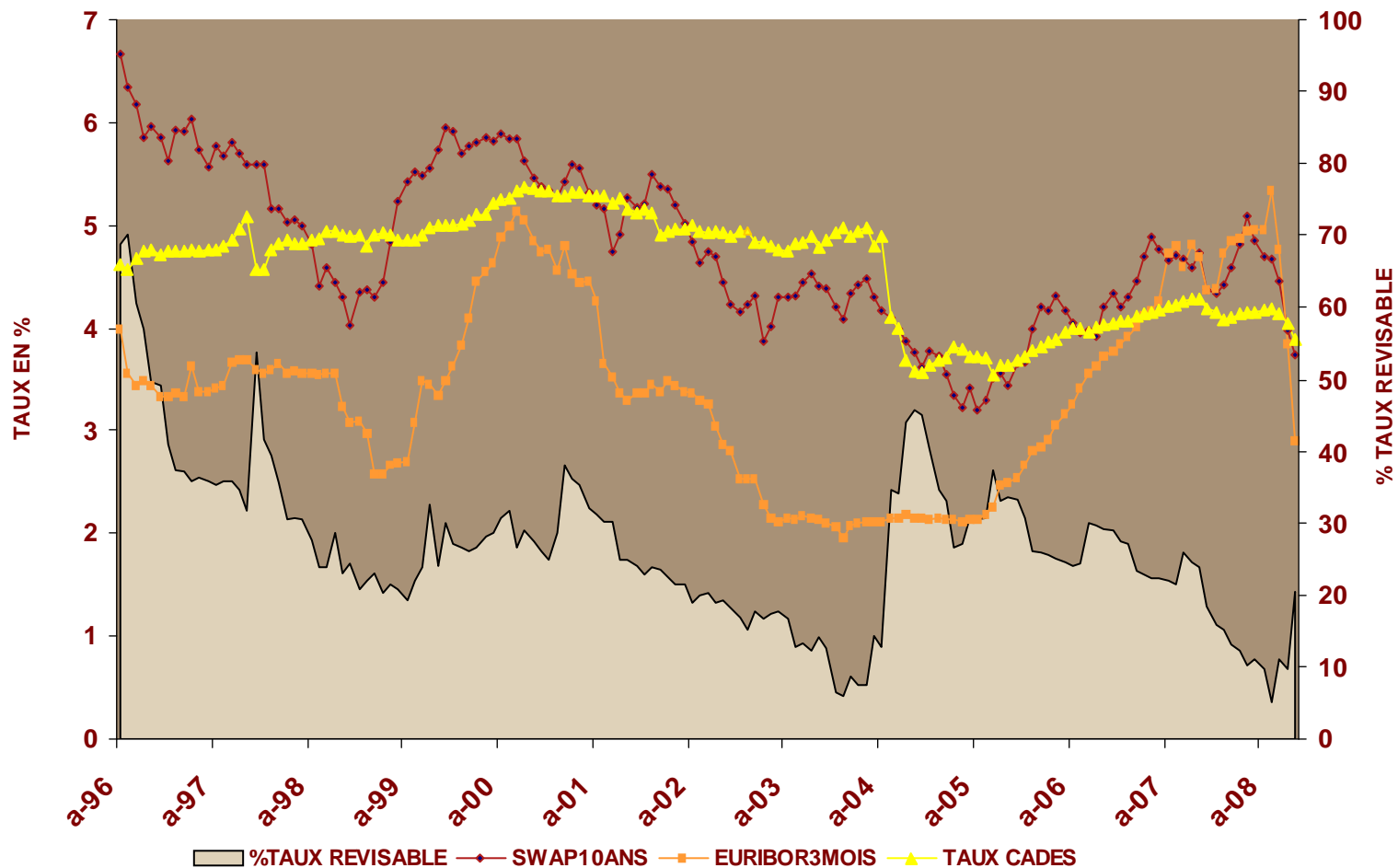
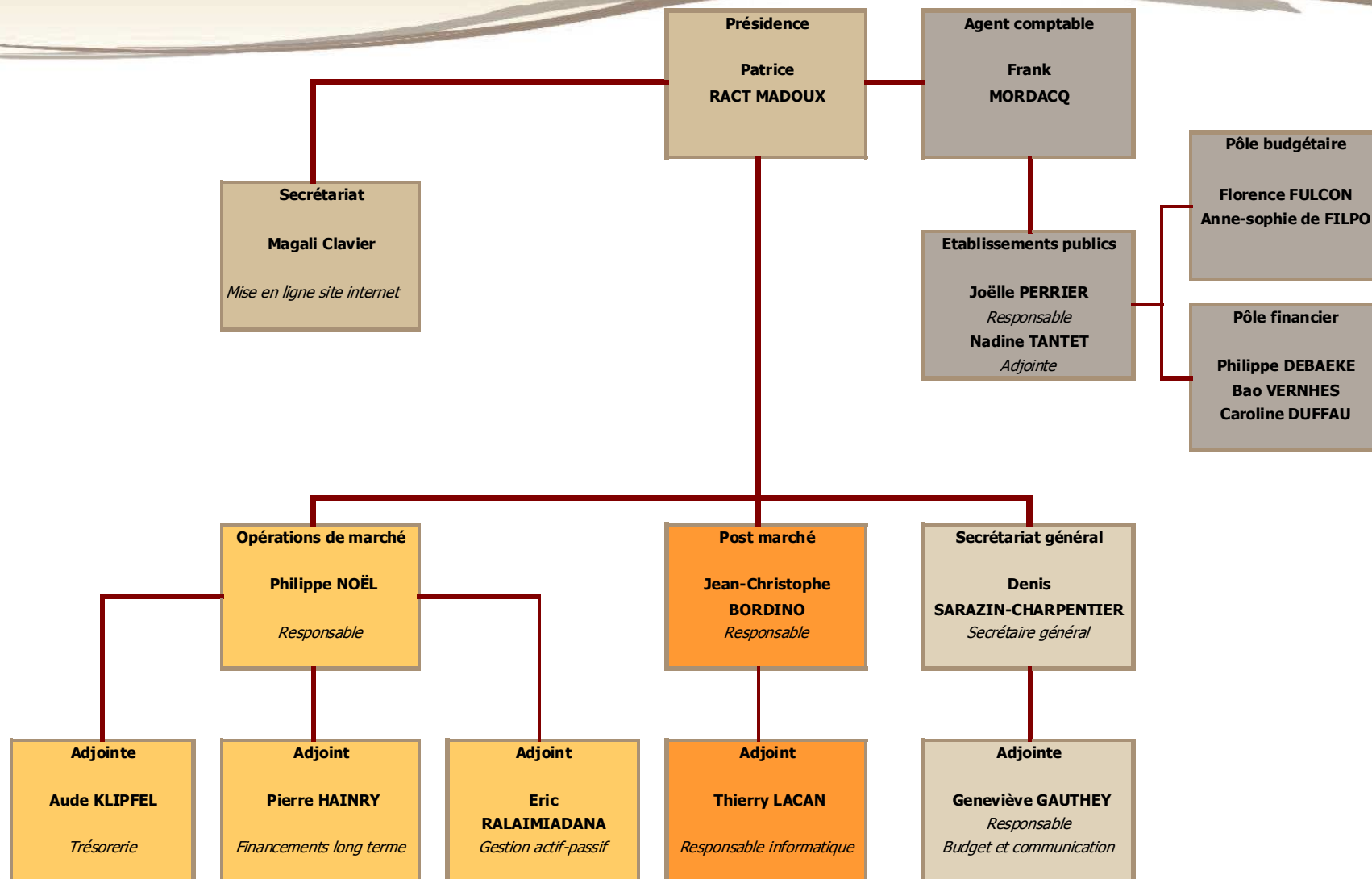




Tableau des chiffres clés

	versement traduit en report à nouveau	versement CANAM	versement selon LFSS	Hors-bilan Etat	Hors-bilan SS	versement etat	Dette votée	Dette reprise	versement interets s/emprunts	ressources (CRDS +CSG+ Immobilier)	résultat	situation nette	estimation de la dette amortie cumulée (8) + (12)	estimation de la dette amortie annuelle
	(1)	(2)	(3)	(4)	(5)	(6)	(7)	(8)	(9)	(10)	(11)	(12)	(13)	(14)
				24 773										
1996	20 886	457		22 867		1 906	46 116	23 249	1 027	3 211	-179	-21 065	2 184	2 184
1997				20 962		1 906	46 116	25 154	976	3 883	1 001	-20 063	5 091	2 907
1998	13 263			19 056		1 906	59 379	40 323	1 590	4 034	538	-32 788	7 535	2 444
1999				17 150		1 906	59 379	42 228	1 524	4 504	1 074	-31 713	10 515	2 980
2000				14 818		1 906	58 952	44 134	1 462	4 688	1 138	-30 393	13 741	3 226
2001				12 000		1 852	57 986	45 986	1 560	4 581	1 169	-29 224	16 762	3 021
2002				9 000	1 283	3 000	59 269	48 986	1 433	4 660	227	-28 997	19 989	3 227
2003			1 283	6 000	1 097	3 000	60 366	53 269	1 432	4 728	-987	-29 984	23 285	3 296
2004	35 000		1 097	3 000	15 000	3 000	110 366	92 366	1 554	4 899	-752	-65 736	26 630	3 345
2005	6 610				6 700	3 000	110 366	101 976	2 548	5 181	-367	-72 713	29 263	2 633
2006	5 700						110 366	107 676	2 664	5 479	2 815	-75 598	32 078	2 815
2007	-65						110 366	107 611	3 103	5 681	2 578	-72 955	34 656	2 578
2008	10 000						137 366	117 611	3 129	5 941	2 812	-80 143	37 468	2 812
2009	16 900						137 366	134 511	4 285	8 308	4 023	-93 020	41 491	4 023
Total	108 294	457	2 380	0	0	23 380	137 366	134 511	28 287	69 778	15 092	-93 020	41 491	41 491





Contacts



15 rue Marsollier
75002 Paris
www.cades.fr

Bloomberg: CADES <Go>,
CADX1<GO> Short term
CADX2<GO> EMTN

Reuters: CADES (CADET, CADEU, CADEV)

- **Président**

patrice.ract-madoux@cales.fr

- **Marchés**

philippe.noel@cales.fr

pierre.hainry@cales.fr

aude.klipfel@cales.fr

- **Communication**

genevieve.gauthey@cales.fr

RELATIONS PRESSE

actifin

76-78 rue Saint Lazare
75009 Paris

www.actifin.fr

Charlène Masson

+33 1 56 88 11 28

cmasson@actifin.fr